

# HIPRO EVOLUTION A30S HOTELMINIBAR



**LAUTLOS**

**BESTE  
KÜHLLLEISTUNG**

**LANGLEBIG**

## HIPRO EVOLUTION DIE BESTE MINIBAR ALLER ZEITEN

Diese lautlose 30-I-Klasse-Absorber-Minibar setzt in Sachen Kühlleistung und Energieeffizienz neue Industriestandards.

- Weltweit erstklassige Energieeffizienz und lautlose Kühlung, dank neuer CPC-Logik (Continuance Performance Control System) und Adaptive-Control (deutlich weiterentwickelte Fuzzy-Logic)
- Chromatfreie Absorberkühlung
- Automatische Abtauung
- Außergewöhnliches, indirektes LED-Beleuchtungskonzept im Innenraum (von oben und unten)
- Elegante Milchglas-Einlegeböden – robust und leicht zu reinigen (aus Sicherheitsglas)
- Einfachste Montage durch einzigartiges Clip-and-Click-Schleppscharnier
- Verbesserte Usability: Flexible Einteilung des Minibar-Sortiments durch einen optimierten Innenraum
- Türetageren für 1,5 Liter Flaschen geeignet
- Optionales Schloss

**HiPro** – Durch das intelligente Baukastensystem haben Sie die Wahl zwischen 2 Kühltechniken: Sparsame Thermoelektrik oder langlebige und leistungsstarke Absorberkühlung (ohne Chromat).

## SPEZIFIKATIONEN

### ALLGEMEIN

#### SKU-Nummer

9600028827 (Rechtsanschlag)

9600028828 (Linksanschlag)

**Modell** HiPro Evolution A30S

**Modell auf Typenschild** A30S

**Lieferumfang** 1 Minibar, 1 manual

**Kühltechnologie** Absorption

**Gesamtinhalt** 26 l

**Farbe** Anthrazit

### AUSSTATTUNG

**Türetagerer mit Zierleiste** 1

**Glaseinlegeboden** 1

**Griffleiste** Aluminium

**Dekor auf Verdampfer** ja

**Beleuchtung** oben + unten

**Tür** Edelstahloptik

**Türanschlag** wechselbar ja

**Beiliegendes Schleppscharnier** ja

### ABMESSUNGEN

**Abmessungen Produkttiefe** 446 mm

**Abmessungen Produkthöhe** 520 mm

**Abmessungen Produktbreite** 384 mm

**Nettogewicht** 13,7 kg

### ELEKTRIK

**Eingangsfrequenz** 50/60 Hz

**Eingangsspannung (AC)** 220-240 V

**Nenneingangsleistung (AC)** 60-70 W

### PERFORMANCE

**Energieverbrauch** 195 kWh / Jahr

**Kältemittel, Typ** R717

**Kältemittelmenge** 98 g

**Geräuschemission** 0 dB

**Energieeffizienzklasse (EU 2019/2016)** G

**Klimaklasse (EN62552)** SN, T

### LOGISTIK

**Abmessungen Packstücktiefe** 518 mm

**Abmessungen Packstückhöhe** 582 mm

**Abmessungen Packstückbreite** 460 mm

**Packstückgewicht** 15,70 kg

Mobile living made easy.

 **DOMETIC**

# HIPRO EVOLUTION A30S

## HOTELMINIBAR



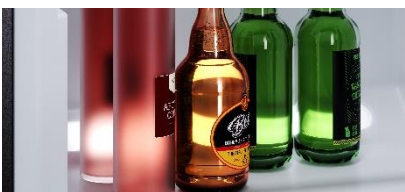
Durchgehende Griffleiste in Edelstahloptik mit Clip-and-Click-Befestigungsmöglichkeit für das mitgelieferte Schlepsscharnier.



Integriertes Bedienteil zur Temperatursteuerung mit Statusanzeige und LED-Leiste.



Elegante Milchglas-Einlegeböden mit Zierleiste in Edelstahloptik – robust und leicht zu reinigen (aus Sicherheitsglas).



Außergewöhnliches, indirektes LED-Beleuchtungskonzept im Innenraum. Das Sortiment wird von unten attraktiv illuminiert.



Untere Türetagere mit Zierleiste in Edelstahloptik – Auch geeignet für große Flaschen (bis 1,5 l).

# HIPRO EVOLUTION A30S HOTELMINIBAR

## EINBAUVORSCHRIFTEN



**EIN VIDEO MIT UNSEREN  
EINBAUVORSCHRIFTEN  
FINDEN SIE AUCH ONLINE!**

<http://dometic.com/minibar-einbau>

Das Kühlgerät kann in ein Möbel eingebaut werden, wenn die folgenden Bedingungen erfüllt sind.  
Nur so sind ein optimaler Betrieb und eine maximale Kühlung gewährleistet.

- Die Belüftung muss wie in den Alternativen A, B, C oder D realisiert sein (Abb. 1)
- Das Kühlaggregat muss komplett in den Lüftungskanal ragen. Andere Teile dürfen die Luftzirkulation im Lüftungskanal nicht blockieren.
- Der Luftkanal muss einen Querschnitt von mindestens 105 mm x Breite des Kühlgeräts haben.
- Der Abstand zwischen der Rückseite und der Wand muss mindestens 20 mm betragen.
- Die Luft, die durch den Lüftungskanal strömt, darf nicht durch eine andere Wärmequelle erwärmt sein.
- Es dürfen nur Lüftungsgitter (optional) verwendet werden, die eine freie Querschnittsfläche von mindestens 200 cm<sup>2</sup> aufweisen. (Ausnahme: Zuluft bei A30, A40, C40 mindestens 150cm<sup>2</sup>)
- Bei Varianten mit Glastüren kann Feuchtigkeit auf der Tür kondensieren, wenn die
- Luftfeuchtigkeit mehr als 65% bei 25°C beträgt.
- Die Steckdose, an der das Gerät angeschlossen wird, muss frei zugänglich bleiben.
- Das Kühlgerät muss sorgfältig ausgerichtet werden.

**Achtung: Eine abweichende Installation vermindert die Kühlleistung und gefährdet die Gewährleistung / Produkthaftung.**

Gerne unterstützen wir Sie bei alternativen Einbausituationen.

